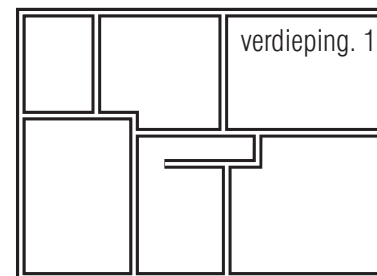
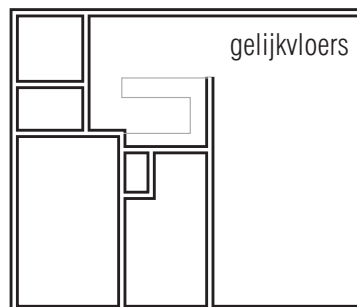
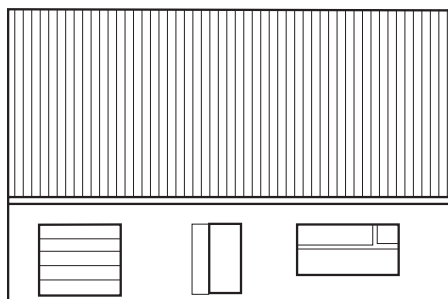


Vergelijking vrijstaande woning renovatie



Kenmerken voorbeeldwoning:

K-peil	K60	K45 (Max K45)
Bewoonbaar oppervlak	202 m ²	202 m ²
Totaal warmteverlies bij -10°C	12.088 W	8.095 W
transmissieverlies door wanden, ramen, deuren, dak, vloer	7.243 W	3.250 W
ventilatieverlies	4.845 W	4.845 W
Geschatte energiebehoefte woning op jaarbasis:		
CV	26.260 kWh	13.736 kWh
SWW	3.310 kWh	3.310 kWh
Warmte-afgiftesysteem:		
Gelijkvloers: vloerverwarming		
1° verdieping: laagtemperatuurradiatoren of AircoHeater		

Legende:

K-peil	Peil van de globale warmte-isolatie
CV	Centrale verwarming
SWW	Sanitair warm water

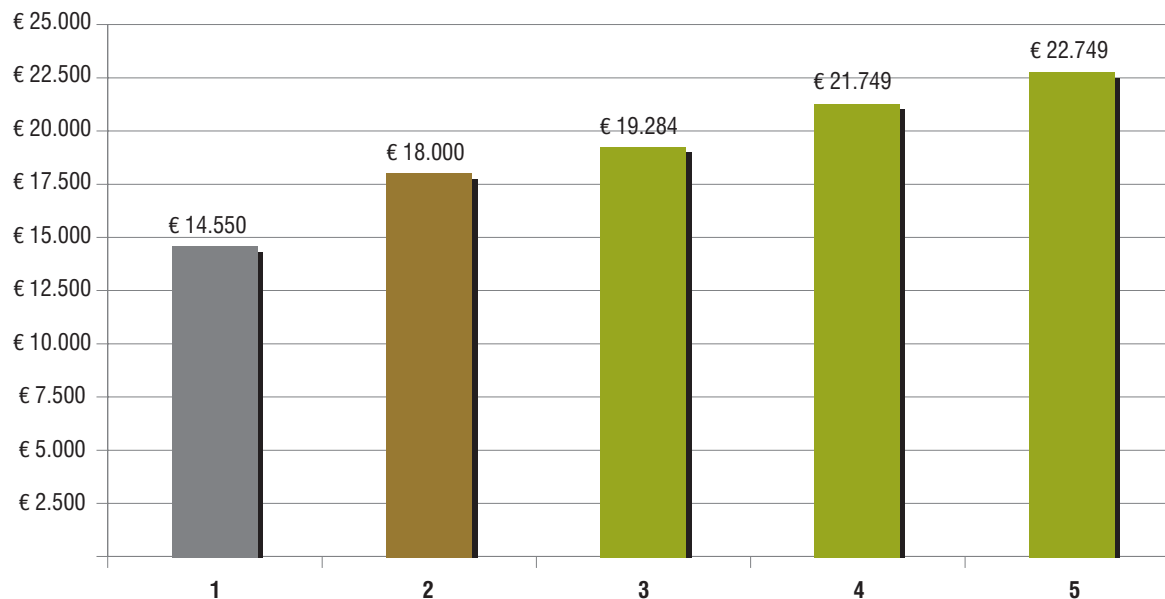
Investering

Vergelijkingsproducten

1	Condenserende gasketel 108%	€ 14.550
2	Condenserende mazoutketel	€ 18.000

GENERAL producten

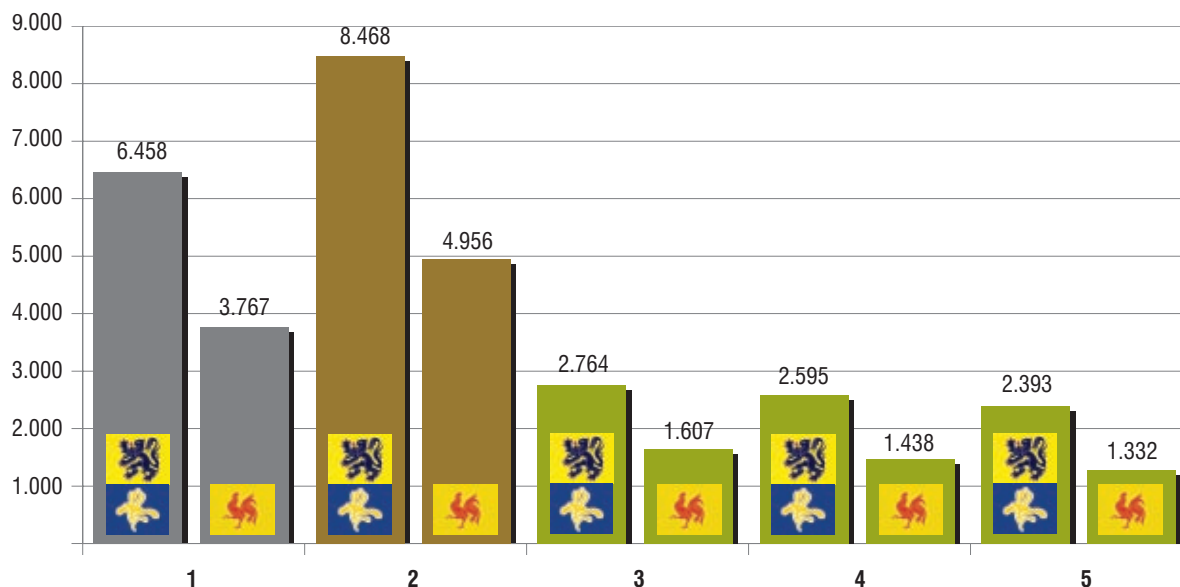
3	Waterstage WC16	€ 19.284
4	Waterstage WC16 Sunstage 200L met 1 collector 2,32m ²	€ 17.249 € 4.500
5	Waterstage WC10 (vloerverwarming gelijkvl) AircoHeater Multi (4xAS07) Sunstage 200L met 1 collector 2,32m ²	€ 18.249 € 4.500



Opgegeven bedragen zijn inclusief afgiftesysteem (vloerverwarming en radiatoren) en SWW boiler 200L (prijzen zijn indicatief en excl. BTW)

CO₂ uitstoot CV + SWW

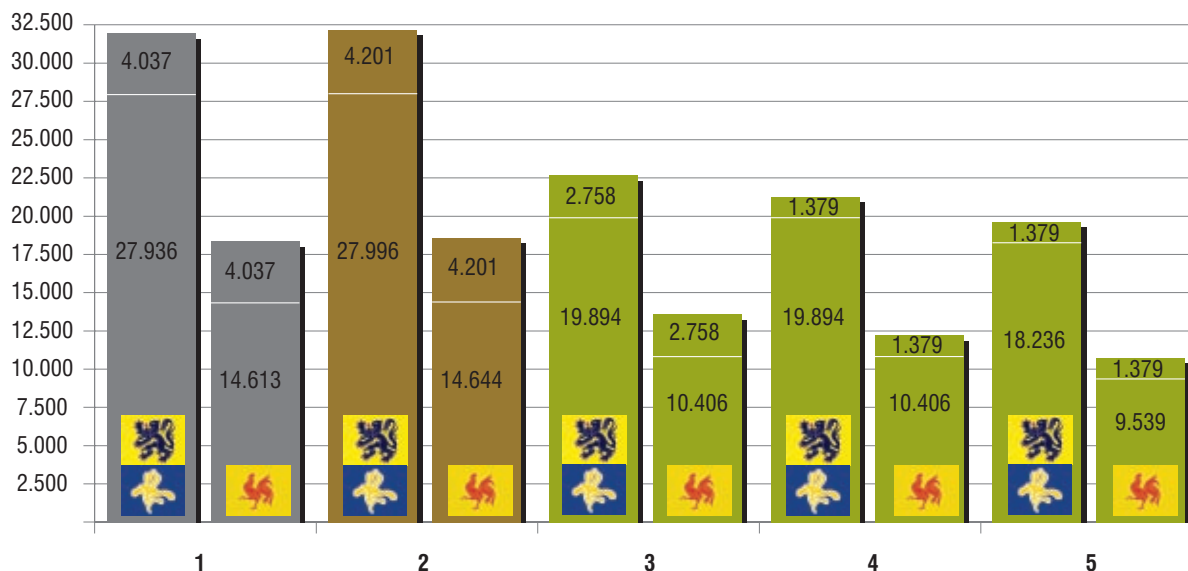
Vergelijkingsproducten			Verbruik		CO ₂ uitstoot per energiedrager	CO ₂ uitstoot	
1	Condenserende gasketel 108%	CV	27.936 kWh	14.613 kWh	0,202 CO ₂ /kWh	5.643 kg	2.952 kg
		SWW	4.037 kWh	4.037 kWh	0,202 CO ₂ /kWh	815 kg	815 kg
2	Condenserende mazoutketel	CV	27.996 kWh	14.644 kWh	0,263 CO ₂ /kWh	7.363 kg	3.851 kg
		SWW	4.201 kWh	4.201 kWh	0,263 CO ₂ /kWh	1.105 kg	1.105 kg
GENERAL producten			Verbruik		CO ₂ uitstoot per energiedrager	CO ₂ uitstoot	
3	Waterstage WC16	CV	7.958 kWh	4.162 kWh	0,305 CO ₂ /kWh	2.427 kg	1.270 kg
		SWW	1.103 kWh	1.103 kWh	0,305 CO ₂ /kWh	337 kg	337 kg
4	Waterstage WC16 Sunstage 200L met 1 collector 2,32m ²	CV	7.958 kWh	4.162 kWh	0,305 CO ₂ /kWh	2.427 kg	1.270 kg
		SWW	552 kWh	552 kWh	0,305 CO ₂ /kWh	168 kg	168 kg
5	Waterstage WC10 (vloerverwarming gelijkvl) AircoHeater Multi (4xAS07) Sunstage 200L met 1 collector 2,32m ²	CV	7.294 kWh	3.816 kWh	0,305 CO ₂ /kWh	2.225 kg	1.164 kg
		SWW	552 kWh	552 kWh	0,305 CO ₂ /kWh	168 kg	168 kg



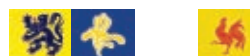
Verbruik primaire energie



Vergelijkingsproducten			Verbruik		Omrekeningsfactor*	Primaire Energie	
1	Condenserende gasketel 108%	CV	27.936 kWh	14.613 kWh	1	27.936 kWh	14.613 kWh
		SWW	4.037 kWh	4.037 kWh	1	4.037 kWh	4.037 kWh
2	Condenserende mazoutketel	CV	27.996 kWh	14.644 kWh	1	27.996 kWh	14.644 kWh
		SWW	4.201 kWh	4.201 kWh	1	4.201 kWh	4.201 kWh
GENERAL producten			Verbruik		Omrekeningsfactor*	Primaire Energie	
3	Waterstage WC16	CV	7.958 kWh	4.162 kWh	0,4	19.894 kWh	10.406 kWh
		SWW	1.103 kWh	1.103 kWh	0,4	2.758 kWh	2.758 kWh
4	Waterstage WC16 Sunstage 200L met 1 collector 2,32m²	CV	7.958 kWh	4.162 kWh	0,4	19.894 kWh	10.406 kWh
		SWW	552 kWh	552 kWh	0,4	1.379 kWh	1.379 kWh
5	Waterstage WC10 (vloerverwarming gelijkvl) AircoHeater Multi (4xAS07) Sunstage 200L met 1 collector 2,32m²	CV	7.294 kWh	3.816 kWh	0,4	18.236 kWh	9.539 kWh
		SWW	552 kWh	552 kWh	0,4	1.379 kWh	1.379 kWh



*Berekening van energieverbruik naar primair energieverbruik. Aardgas en stookolie zijn primaire energiebronnen. Dan kan men rekenen met 1. Elektriciteit wordt opgewekt door een elektriciteitscentrale met een opwekkingsrendement van 0,40; d.w.z dat men de centrale met 2,5 kWh moet voeden om 1 kWh te krijgen.

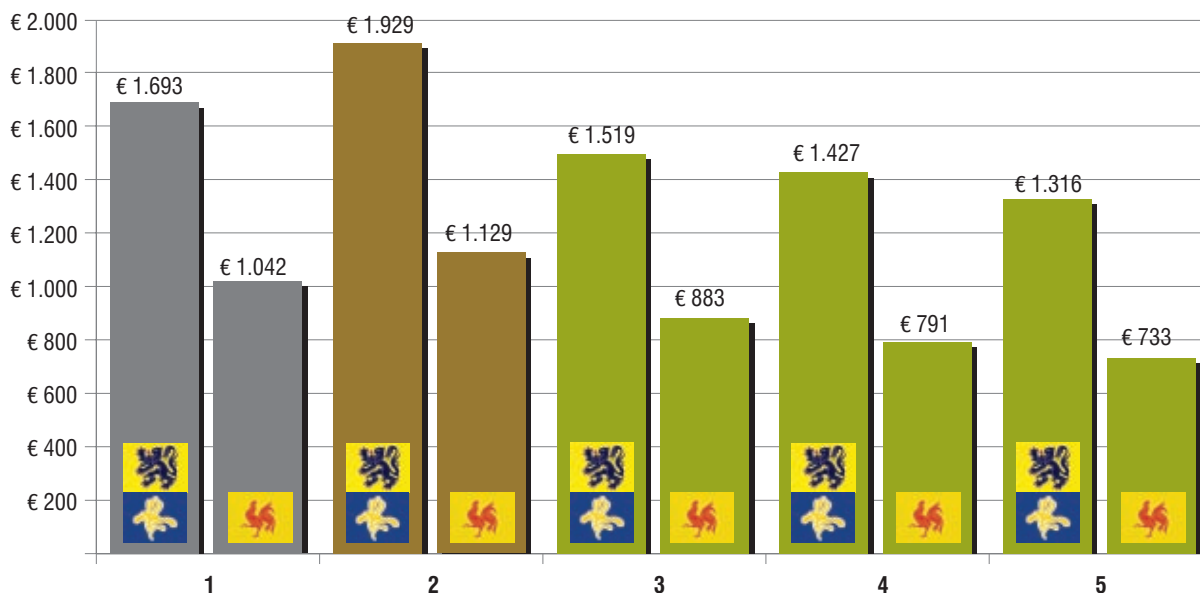


Vergelijkingsproducten

1	Condenserende gasketel 108%	CV	€ 1.431	€ 780
		SWW	€ 262	€ 262
2	Condenserende mazoutketel	CV	€ 1.677	€ 877
		SWW	€ 252	€ 252

GENERAL producten

3	Waterstage WC16	CV	€ 1.334	€ 698
		SWW	€ 185	€ 185
4	Waterstage WC16 Sunstage 200L met 1 collector 2,32m ²	CV	€ 1.334	€ 698
		SWW	€ 93	€ 93
5	Waterstage WC10 (vloerverwarming gelijkvl.) AircoHeater Multi (4xAS07) Sunstage 200L met 1 collector 2,32m ²	CV	€ 1.223	€ 640
		SWW	€ 93	€ 93



Opgegeven bedragen prijzen zijn indicatief en incl. BTW (energieprijzen augustus 2010)

Premies



Premie voor warmtepomp

Premie WP van de netbeheerder Infrac, PBE
€ 210/kVA compr verm: min € 850 max € 1.680

A

Energiepremie C4b

Maximum 50% op factuur levering+plaatsing
Maximum € 2.500 op WP voor SWW
Maximum € 5.000 op WP voor CV & SWW

A

Warmtepomp op vloerverwarming en minimum K45

€ 1.500 voor warmtepomp als CV
€ 2.250 voor warmtepomp als CV & SWW

A

Premie zonneboiler

Premie van Eandis, Infrac, Agem, PBE
€ 75/m² collector opp: min € 525 - max € 1.500

B

€ 1.500 bij Soltherm installatie 2 à 4m²

B

Energiepremie D1b 50% op factuur met max. € 3.000

B

Belastingvoordeel

zonneboiler 40% v. uitgaven, max. € 3.600 (3 j overdraagbaar)
warmtepomp 40% v uitgaven, max. € 2.770 (3 j overdraagbaar)

A-B

A-B

A-B

A: Waterstage lucht-water warmtepomp

B: Sunstage zonneboiler

C: AircoHeater lucht-lucht warmtepomp

Meer info raadpleeg onderstaande websites :

www.energiesparen.be

www.minfin.fgov.be

www.premiewijzer.be

www.bruxellesenvironnement.be

www.energie.wallonie.be

Notities

A large, empty grid of graph paper, consisting of 30 columns and 30 rows of small squares, intended for taking notes.



Thercon nv - Kontichsesteenweg 52 - 2630 Aartselaar
Tel. +32 (0)3 451 24 24 - Fax +32 (0)3 451 24 12 - Email: sales@thercon.be

www.generalbenelux.com