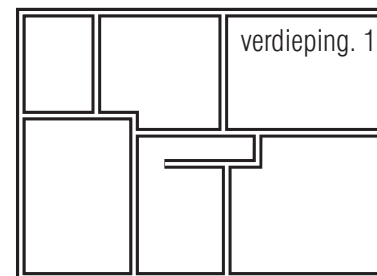
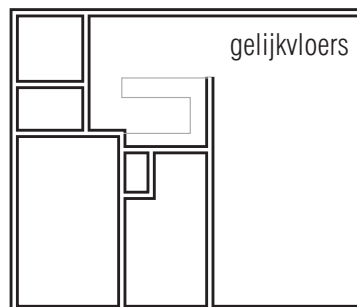
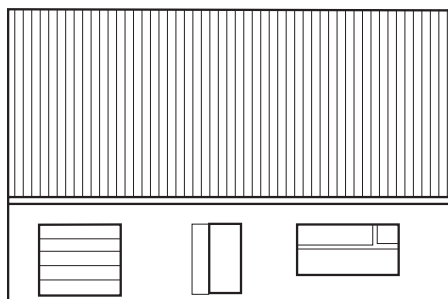


Vergelijking vrijstaande woning nieuwbouw



Kenmerken voorbeeldwoning:

K-peil	K41 (Max K45)	K35 (Max K35)
Bewoonbaar oppervlak	202 m ²	202 m ²
Totaal warmteverlies bij -10°C	7.785 W	7.495 W
transmissieverlies door wanden, ramen, deuren, dak, vloer	2.940 W	2.650 W
ventilatieverlies	4.845 W	4.845 W
Geschatte energiebehoefte woning op jaarbasis:		
CV	13.130 kWh	12.524 kWh
SWW	3.310 kWh	3.310 kWh
Warmte-afgiftesysteem:		
Gelijkvloers: vloerverwarming		
1° verdieping: laagtemperatuurradiatoren of AircoHeater		

Legende:

K-peil	Peil van de globale warmte-isolatie
CV	Centrale verwarming
SWW	Sanitair warm water

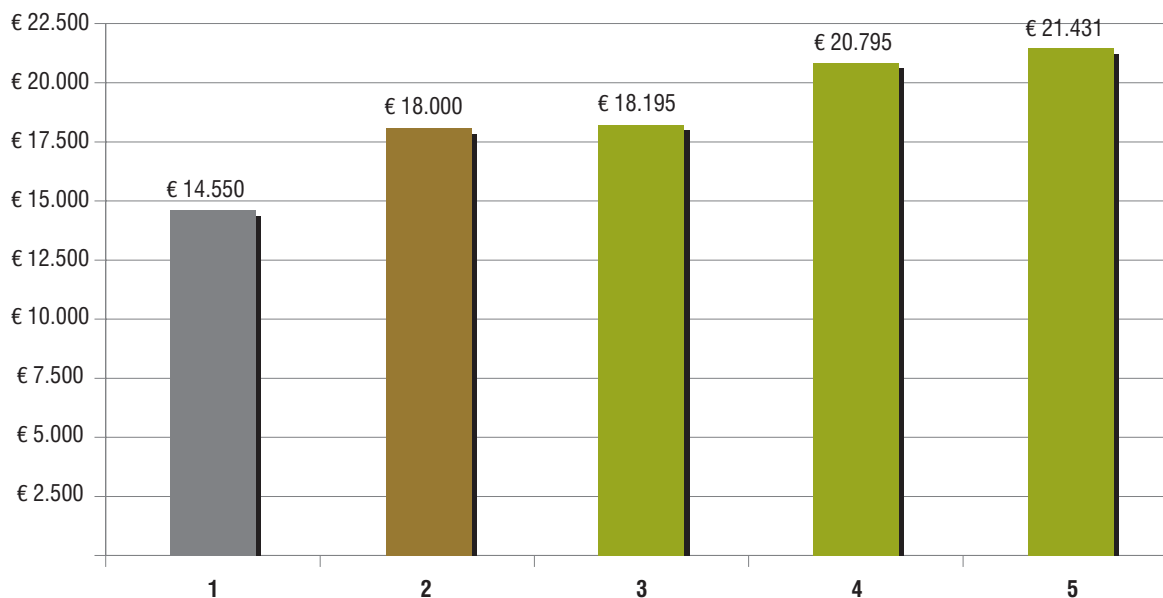
Investering

Vergelijkingsproducten

1	Condenserende gasketel 108%	€ 14.550
2	Condenserende mazoutketel	€ 18.000

GENERAL producten

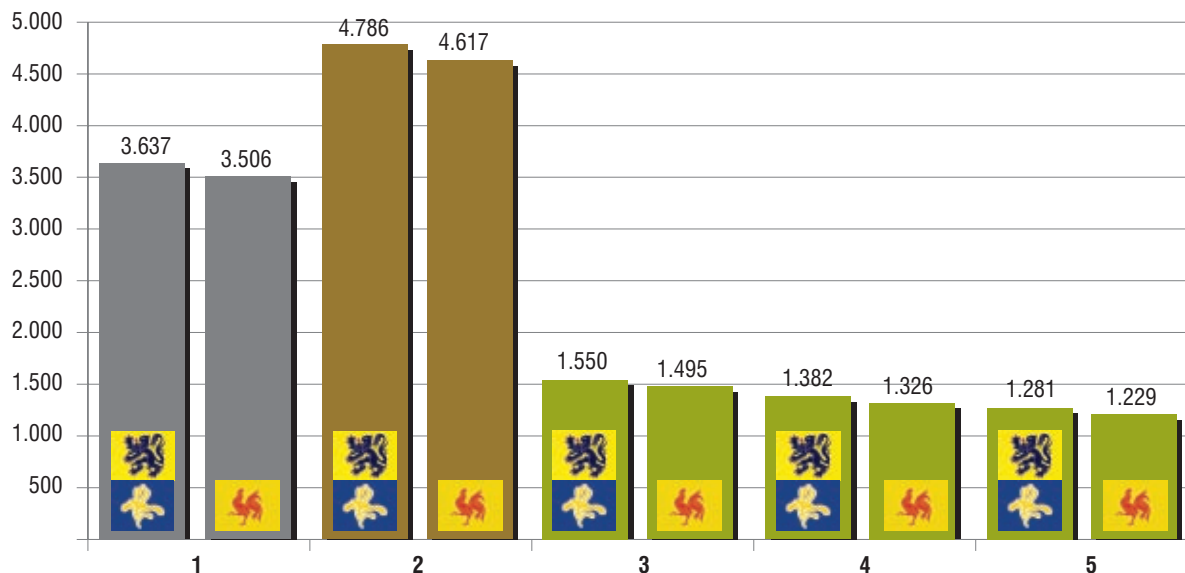
3	Waterstage WC10	€ 18.195
4	Waterstage WC10 Sunstage 200L met 1 collector 2,32m ²	€ 16.295 € 4.500
5	Waterstage WC08 (vloerverwarming gelijkvl) AircoHeater Multi (4xAS07) Sunstage 200L met 1 collector 2,32m ²	€ 16.931 € 4.500



Opgegeven bedragen zijn inclusief afgiftesysteem (vloerverwarming en radiatoren) en SWW boiler 200L (prijzen zijn indicatief en excl. BTW)

CO₂ uitstoot CV + SWW

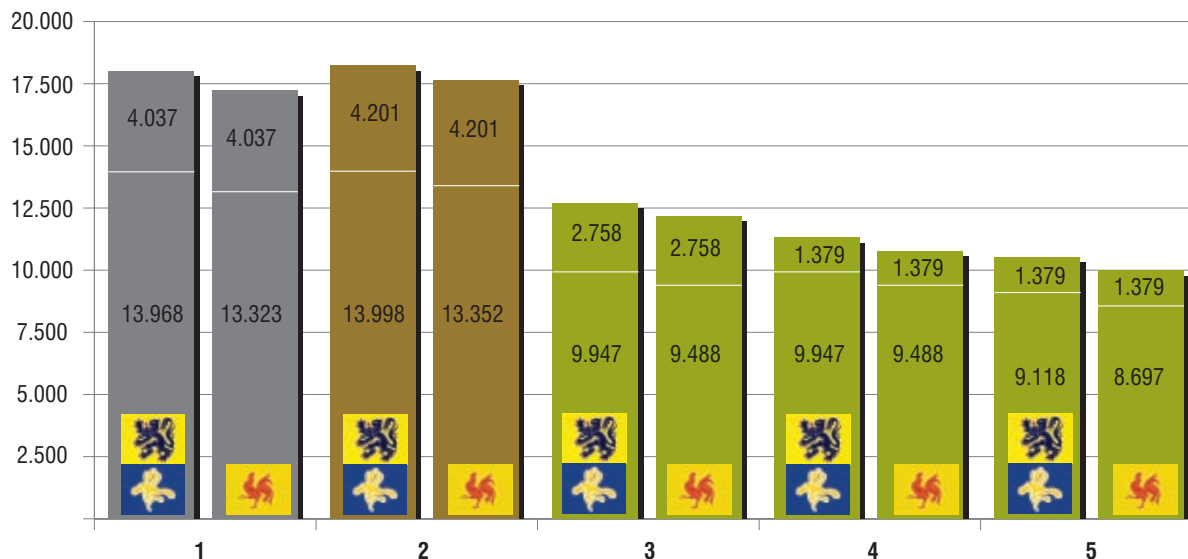
Vergelijkingsproducten			Verbruik		CO ₂ uitstoot per energiedrager	CO ₂ uitstoot	
1	Condenserende gasketel 108%	CV	13.968 kWh	13.323 kWh	0,202 CO ₂ /kWh	2.822 kg	2.691 kg
		SWW	4.037 kWh	4.037 kWh	0,202 CO ₂ /kWh	815 kg	815 kg
2	Condenserende mazoutketel	CV	13.998 kWh	13.352 kWh	0,263 CO ₂ /kWh	3.681 kg	3.512 kg
		SWW	4.201 kWh	4.201 kWh	0,263 CO ₂ /kWh	1.105 kg	1.105 kg
GENERAL producten			Verbruik		CO ₂ uitstoot per energiedrager	CO ₂ uitstoot	
3	Waterstage WC10	CV	3.979 kWh	3.795 kWh	0,305 CO ₂ /kWh	1.214 kg	1.158 kg
		SWW	1.103 kWh	1.103 kWh	0,305 CO ₂ /kWh	337 kg	337 kg
4	Waterstage WC10 Sunstage 200L met 1 collector 2,32m ²	CV	3.979 kWh	3.795 kWh	0,305 CO ₂ /kWh	1.214 kg	1.158 kg
		SWW	552 kWh	552 kWh	0,305 CO ₂ /kWh	168 kg	168 kg
5	Waterstage WC08 (vloerverwarming gelijkvl.) AircoHeater Multi (4xAS07) Sunstage 200L met 1 collector 2,32m ²	CV	3.647 kWh	3.479 kWh	0,305 CO ₂ /kWh	1.112 kg	1.061 kg
		SWW	552 kWh	552 kWh	0,305 CO ₂ /kWh	168 kg	168 kg



Verbruik primaire energie

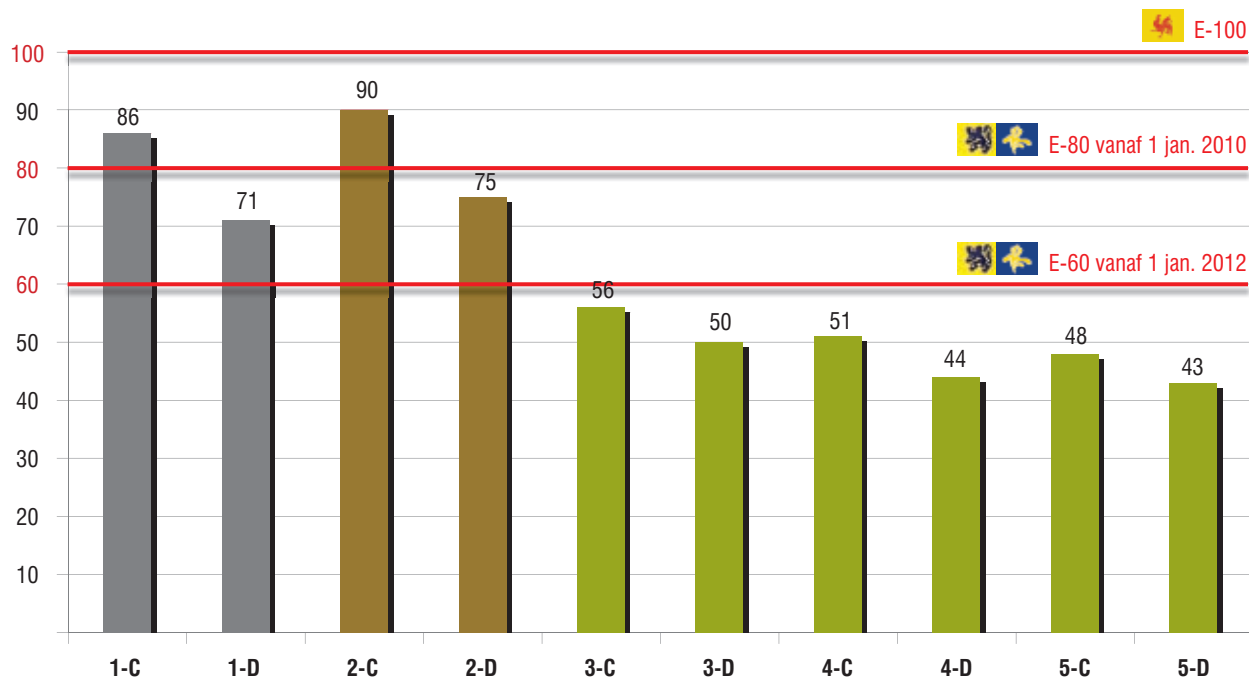


Vergelijkingsproducten			Verbruik		Omrekeningsfactor*	Primaire Energie	
1	Condenserende gasketel 108%	CV	13.968 kWh	13.323 kWh	1	13.968 kWh	13.323 kWh
		SWW	4.037 kWh	4.037 kWh		4.037 kWh	4.037 kWh
2	Condenserende mazoutketel	CV	13.998 kWh	13.352 kWh	1	13.998 kWh	13.352 kWh
		SWW	4.201 kWh	4.201 kWh		4.201 kWh	4.201 kWh
GENERAL producten			Verbruik		Omrekeningsfactor*	Primaire Energie	
3	Waterstage WC10	CV	3.979 kWh	3.795 kWh	0,4	9.947 kWh	9.488 kWh
		SWW	1.103 kWh	1.103 kWh		2.758 kWh	2.758 kWh
4	Waterstage WC10 Sunstage 200L met 1 collector 2,32m ²	CV	3.979 kWh	3.795 kWh	0,4	9.947 kWh	9.488 kWh
		SWW	552 kWh	552 kWh		1.379 kWh	1.379 kWh
5	Waterstage WC08 (vloerverwarming gelijkvl) AircoHeater Multi (4xAS07) Sunstage 200L met 1 collector 2,32m ²	CV	3.647 kWh	3.479 kWh	0,4	9.118 kWh	8.697 kWh
		SWW	552 kWh	552 kWh		1.379 kWh	1.379 kWh



*Berekening van energieverbruik naar primair energieverbruik. Aardgas en stookolie zijn primaire energiebronnen. Dan kan men rekenen met 1. Elektriciteit wordt opgewekt door een elektriciteitscentrale met een opwekkingsrendement van 0,40; d.w.z dat men de centrale met 2,5 kWh moet voeden om 1 kWh te krijgen.

Vergelijkingsproducten		Ventilatie systeem	E-peil
1	Condenserende gasketel 108%	C	86
		D	71
2	Condenserende mazoutketel	C	90
		D	75
GENERAL producten		Ventilatie systeem	E-peil
3	Waterstage WC10	C	56
		D	50
4	Waterstage WC10 Sunstage 200L met 1 collector 2,32m ²	C	51
		D	44
5	Waterstage WC08 (vloerverwarming gelijkvl.) AircoHeater Multi (4xAS07) Sunstage 200L met 1 collector 2,32m ²	C	48
		D	43



*Het E-peil is een maat voor de energieprestatie van een woning en de vaste installaties.
Hoe lager het E-peil, hoe energiezuiniger de woning is. Het max. E-peil wordt verplicht opgelegd voor nieuwbouwwoningen.
C : extractie - D : balansventilatie met recuperatie

Energiefactuur

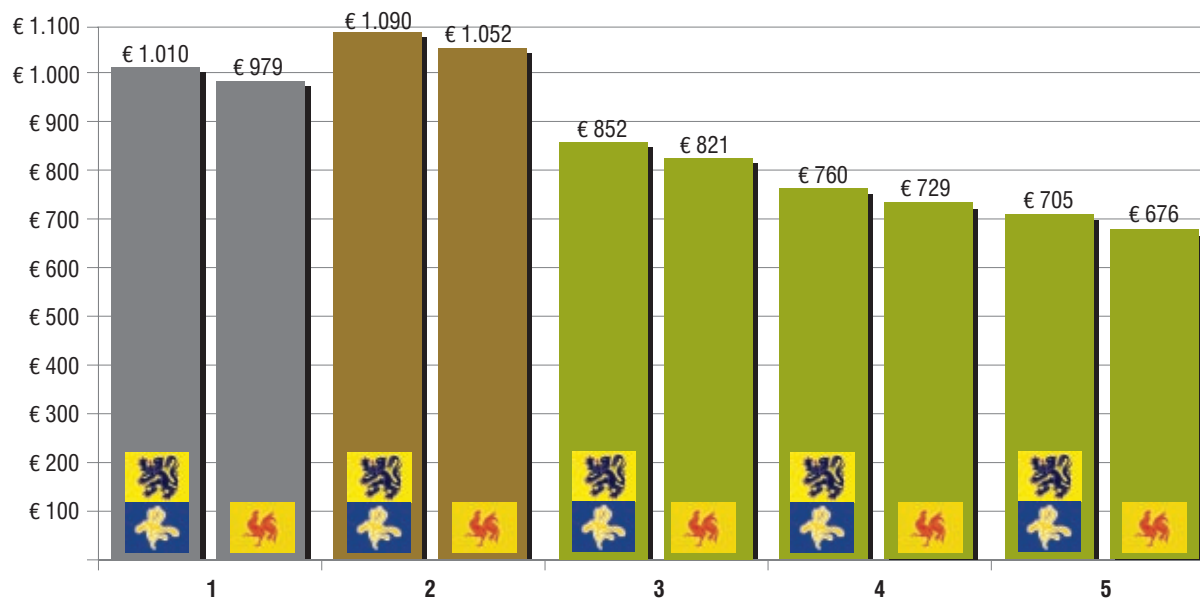


Vergelijkingsproducten

1	Condenserende gasketel 108%	CV	€ 748	€ 717
		SWW	€ 262	€ 262
2	Condenserende mazoutketel	CV	€ 838	€ 800
		SWW	€ 252	€ 252

GENERAL producten

3	Waterstage WC10	CV	€ 667	€ 636
		SWW	€ 185	€ 185
4	Waterstage WC10 Sunstage 200L met 1 collector 2,32m ²	CV	€ 667	€ 636
		SWW	€ 93	€ 93
5	Waterstage WC08 (vloerverwarming gelijkvl.) AircoHeater Multi (4xAS07) Sunstage 200L met 1 collector 2,32m ²	CV	€ 612	€ 583
		SWW	€ 93	€ 93



Opgegeven bedragen prijzen zijn indicatief en incl. BTW (energieprijzen augustus 2010)



Vermindering onroerende voorheffing

Minder of gelijk aan E-60 > -20% gedurende 10j
Minder of gelijk aan E-40 > -40% gedurende 10j

A-B-C

Netbeheerder premie volgens E-peil

E-60 t/m E-41: € 1.000 + € 40/E-punt onder E60
E-40 t/m E-0: € 1.800 + € 50/E-punt onder E40

A-B-C

Warmtepomp op LT-verwarming

Eengezinswoning en E-peil <80 : € 1.500 + € 75/E-punt onder E-80 (max. € 5.000)
Appartement en E-peil <70 : € 500€ + € 25/E-punt onder E-70 (max. € 1.000)

A

Energiepremie C4b voor WP

Maximum 50% op factuur voor levering en plaatsing
Maximum € 2.500 op WP voor SWW
Maximum € 5.000 op WP voor CV en SWW

A-B

Belastingvermindering

40% van uitgaven, max. € 3.600 (3 j overdraagbaar)

B

B

B

Premie zonneboiler

€ 300 bij Eandis, Infrac, Agem, PBE indien E-peil <60

B

€ 1.500 bij Soltherm installatie 2 à 4m²

B

Energiepremie D1b 50% op factuur met max. € 3.000

B

A: Waterstage lucht-water warmtepomp

B: Sunstage zonneboiler

C: AircoHeater lucht-lucht warmtepomp

Meer info raadpleeg onderstaande websites :

www.energiesparen.be

www.minfin.fgov.be

www.premiewijzer.be

www.bruxellesenvironnement.be

www.energie.wallonie.be



Thercon nv - Kontichsesteenweg 52 - 2630 Aartselaar
Tel. +32 (0)3 451 24 24 - Fax +32 (0)3 451 24 12 - Email: sales@thercon.be

www.generalbenelux.com