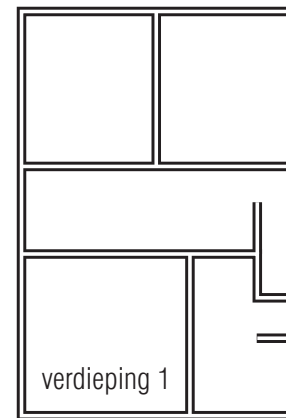
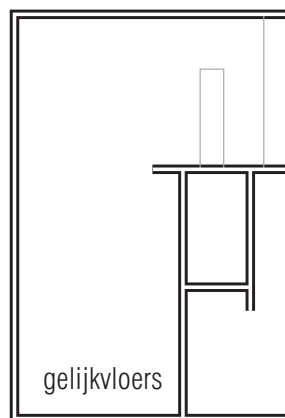
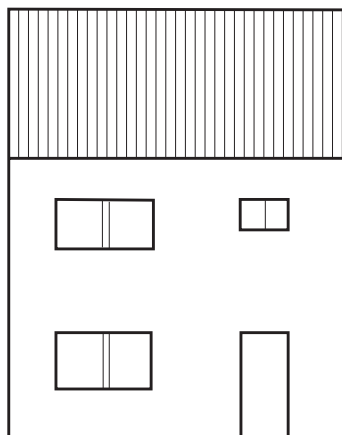


Vergelijking rijwoning renovatie



Kenmerken voorbeeldwoning:

K-peil	K60	K45 (Max K45)
Bewoonbaar oppervlak	107 m ²	107 m ²
Totaal warmteverlies bij -10°C	7.636 W	5.142 W
transmissieverlies door wanden, ramen, deuren, dak, vloer	4.882 W	2.388 W
ventilatieverlies	2.754 W	2.754 W
Geschatte energiebehoefte woning op jaarbasis:		
CV	12.100 kWh	6.350 kWh
SWW	3.310 kWh	3.310 kWh
Warmte-afgiftesysteem:		
Gelijkvloers: vloerverwarming		
1 ^o verdieping: laagtemperatuurradiatoren of AircoHeater		

Legende:

K-peil	Peil van de globale warmte-isolatie
CV	Centrale verwarming
SWW	Sanitair warm water

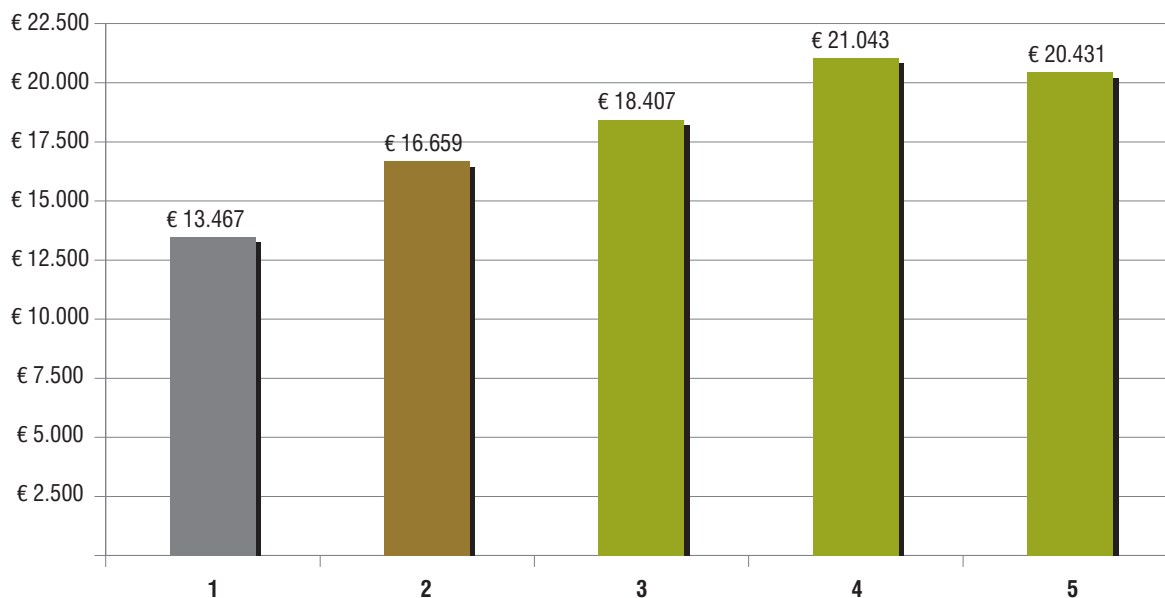
Investering

Vergelijkingsproducten

1	Condenserende gasketel 108%	€ 13.467
2	Condenserende mazoutketel	€ 16.659

GENERAL producten

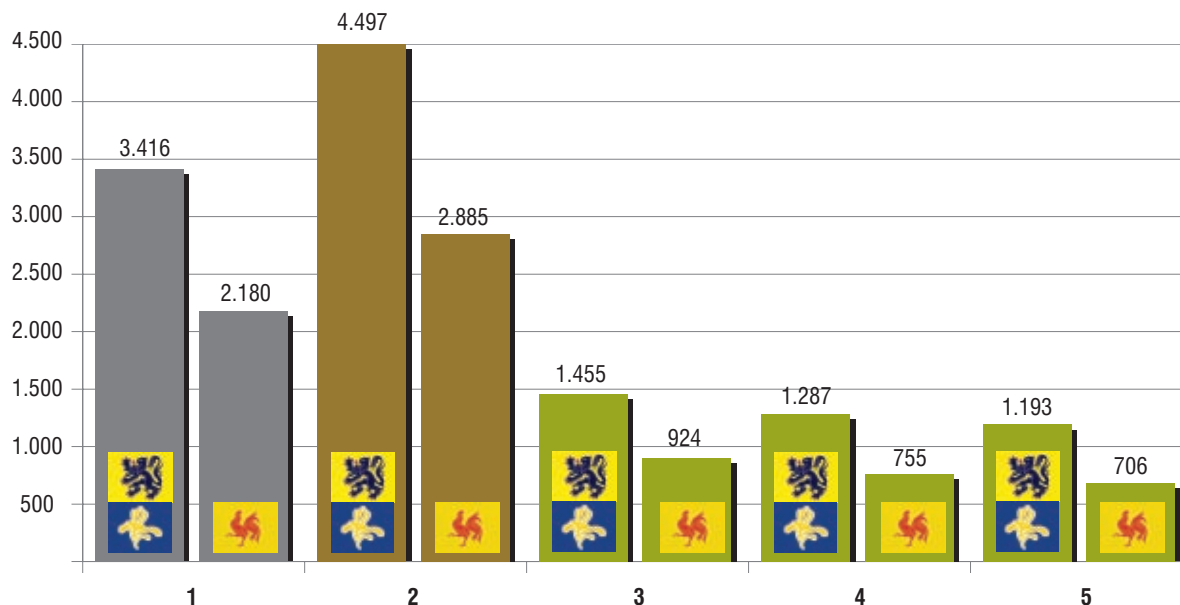
3	Waterstage WC13	€ 18.407
4	Waterstage WC13 Sunstage 200L met 1 collector 2,32m ²	€ 16.543 € 4.500
5	Waterstage WC08 (vloerverwarming gelijkvl.) AircoHeater Multi (4xAS07) Sunstage 200L met 1 collector 2,32m ²	€ 15.931 € 4.500



Opgegeven bedragen zijn inclusief afgiftesysteem (vloerverwarming en radiatoren) en SWW boiler 200L (prijzen zijn indicatief en excl. BTW)

CO₂ uitstoot CV + SWW

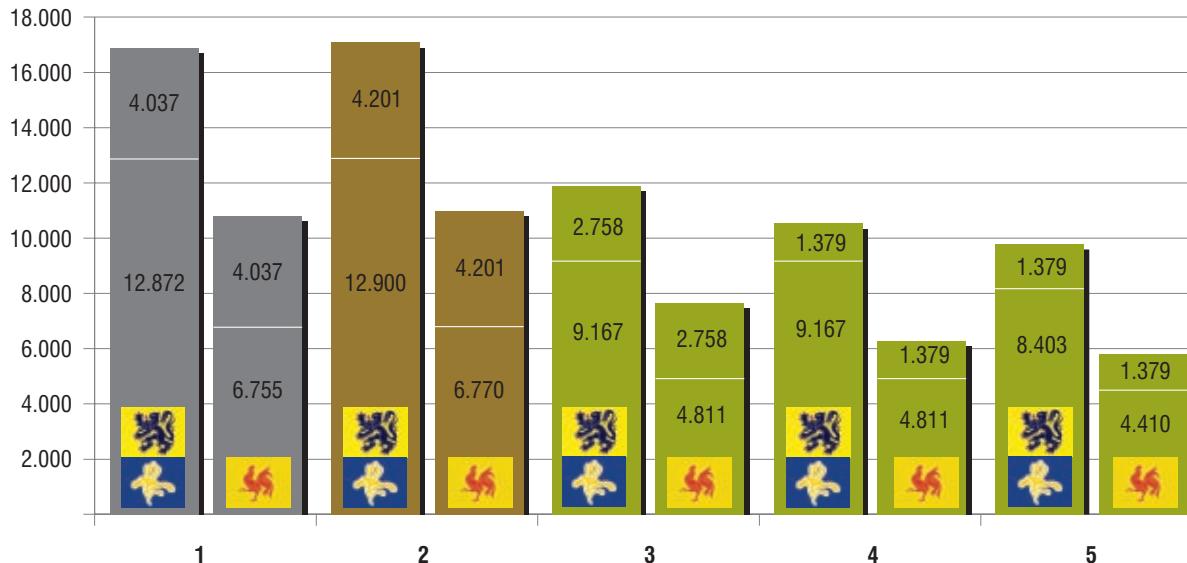
Vergelijkingsproducten			Verbruik		CO ₂ uitstoot per energiedrager	CO ₂ uitstoot	
1	Condenserende gasketel 108%	CV	12.872 kWh	6.755 kWh	0,202 CO ₂ /kWh	2.600 kg	1.365 kg
		SWW	4.037 kWh	4.037 kWh	0,202 CO ₂ /kWh	815 kg	815 kg
2	Condenserende mazoutketel	CV	12.900 kWh	6.770 kWh	0,263 CO ₂ /kWh	3.393 kg	1.780 kg
		SWW	4.201 kWh	4.201 kWh	0,263 CO ₂ /kWh	1.105 kg	1.105 kg
GENERAL producten			Verbruik		CO ₂ uitstoot per energiedrager	CO ₂ uitstoot	
3	Waterstage WC13	CV	3.667 kWh	1.924 kWh	0,305 CO ₂ /kWh	1.118 kg	587 kg
		SWW	1.103 kWh	1.103 kWh	0,305 CO ₂ /kWh	337 kg	337 kg
4	Waterstage WC13 Sunstage 200L met 1 collector 2,32m ²	CV	3.667 kWh	1.924 kWh	0,305 CO ₂ /kWh	1.118 kg	587 kg
		SWW	552 kWh	552 kWh	0,305 CO ₂ /kWh	168 kg	168 kg
5	Waterstage WC08 (vloerverwarming gelijkvl.) AircoHeater Multi (4xAS07) Sunstage 200L met 1 collector 2,32m ²	CV	3.361 kWh	1.764 kWh	0,305 CO ₂ /kWh	1.025 kg	538 kg
		SWW	552 kWh	552 kWh	0,305 CO ₂ /kWh	168 kg	168 kg



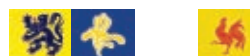
Verbruik primaire energie



Vergelijkingsproducten			Verbruik		Omrekeningsfactor*	Primaire Energie	
1	Condenserende gasketel 108%	CV	12.872 kWh	6.755 kWh	1	12.872 kWh	6.755 kWh
		SWW	4.037 kWh	4.037 kWh	1	4.037 kWh	4.037 kWh
2	Condenserende mazoutketel	CV	12.900 kWh	6.770 kWh	1	12.900 kWh	6.770 kWh
		SWW	4.201 kWh	4.201 kWh	1	4.201 kWh	4.201 kWh
GENERAL producten			Verbruik		Omrekeningsfactor*	Primaire Energie	
3	Waterstage WC13	CV	3.667 kWh	1.924 kWh	0,4	9.167 kWh	4.811 kWh
		SWW	1.103 kWh	1.103 kWh	0,4	2.758 kWh	2.758 kWh
4	Waterstage WC13 Sunstage 200L met 1 collector 2,32m ²	CV	3.667 kWh	1.924 kWh	0,4	9.167 kWh	4.811 kWh
		SWW	552 kWh	552 kWh	0,4	1.379 kWh	1.379 kWh
5	Waterstage WC08 (vloerverwarming gelijkvl.) AircoHeater Multi (4xAS07) Sunstage 200L met 1 collector 2,32m ²	CV	3.361 kWh	1.764 kWh	0,4	8.403 kWh	4.410 kWh
		SWW	552 kWh	552 kWh	0,4	1.379 kWh	1.379 kWh



*Berekening van energieverbruik naar primair energieverbruik. Aardgas en stookolie zijn primaire energiebronnen. Dan kan men rekenen met 1. Elektriciteit wordt opgewekt door een elektriciteitscentrale met een opwekkingsrendement van 0,40; d.w.z dat men de centrale met 2,5 kWh moet voeden om 1 kWh te krijgen.

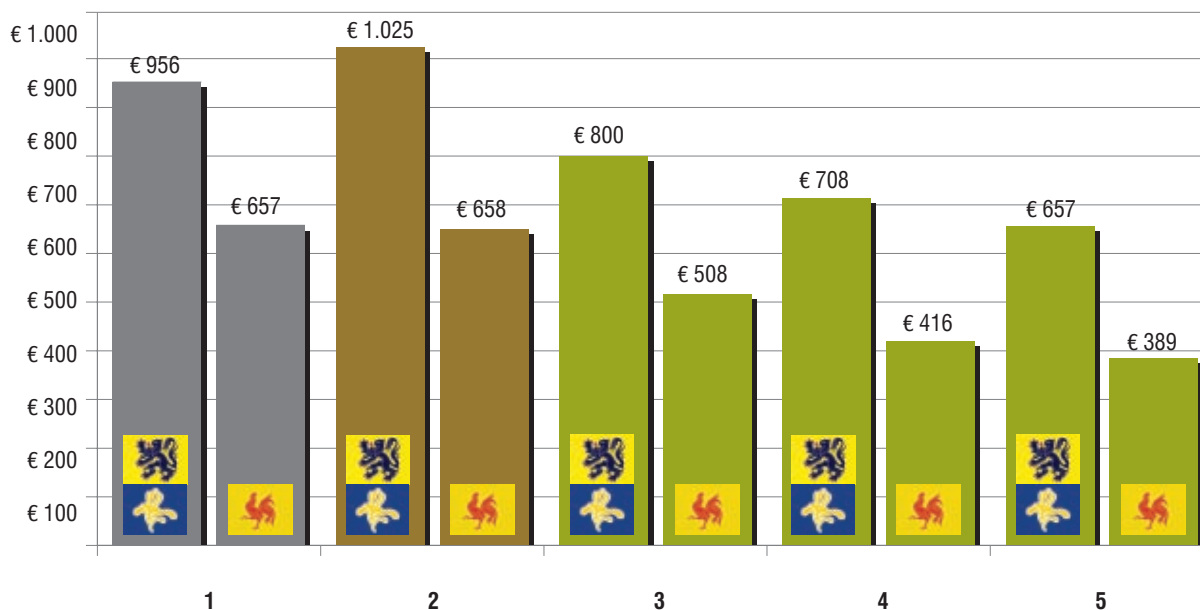


Vergelijkingsproducten

1	Condenserende gasketel 108%	CV	€ 694	€ 395
		SWW	€ 262	€ 262
2	Condenserende mazoutketel	CV	€ 773	€ 406
		SWW	€ 252	€ 252

GENERAL producten

3	Waterstage WC16	CV	€ 615	€ 323
		SWW	€ 185	€ 185
4	Waterstage WC16 Sunstage 200L met 1 collector 2,32m ²	CV	€ 615	€ 323
		SWW	€ 93	€ 93
5	Waterstage WC10 (vloerverwarming gelijkvl.) AircoHeater Multi (4xAS07) Sunstage 200L met 1 collector 2,32m ²	CV	€ 564	€ 296
		SWW	€ 93	€ 93



Opgegeven bedragen prijzen zijn indicatief en incl. BTW (energieprijzen augustus 2010)

Premies



Premie voor warmtepomp

Premie WP van de netbeheerder Infrac, PBE
€ 210/kVA compr verm: min € 850 max € 1.680

A

Energiepremie C4b

Maximum 50% op factuur levering+plaatsing
Maximum € 2.500 op WP voor SWW
Maximum € 5.000 op WP voor CV & SWW

A

Warmtepomp op vloerverwarming en minimum K45

€ 1.500 voor warmtepomp als CV
€ 2.250 voor warmtepomp als CV & SWW

A

Premie zonneboiler

Premie van Eandis, Infrac, Agem, PBE
€ 75/m² collector opp: min € 525 - max € 1.500

B

€ 1.500 bij Soltherm installatie 2 à 4m²

B

Energiepremie D1b 50% op factuur met max. € 3.000

B

Belastingvoordeel

zonneboiler 40% v. uitgaven, max. € 3.600 (3 j overdraagbaar)
warmtepomp 40% v uitgaven, max. € 2.770 (3 j overdraagbaar)

A-B

A-B

A-B

A: Waterstage lucht-water warmtepomp

B: Sunstage zonneboiler

C: AircoHeater lucht-lucht warmtepomp

Meer info raadpleeg onderstaande websites :

www.energiesparen.be

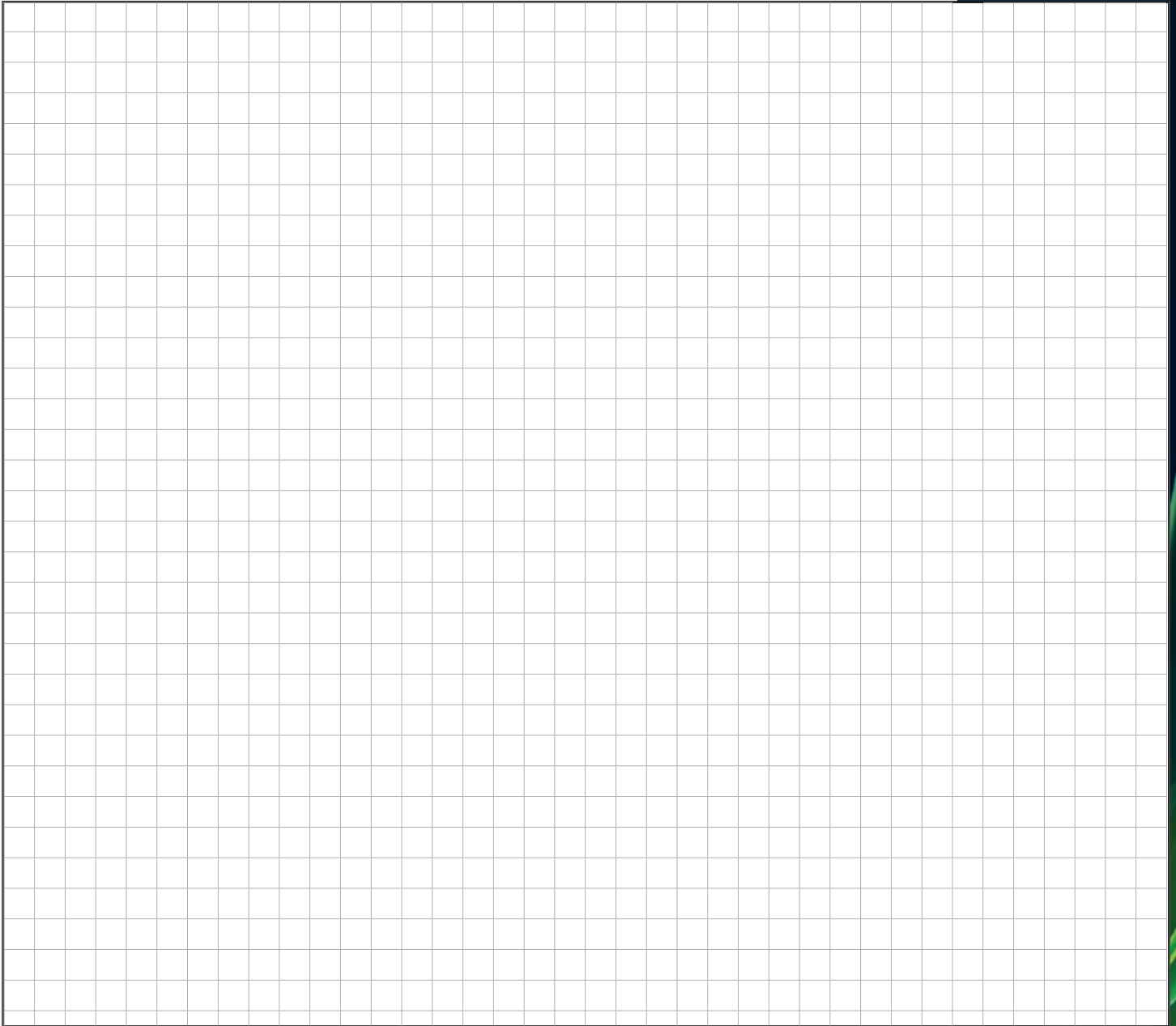
www.minfin.fgov.be

www.premiewijzer.be

www.bruxellesenvironnement.be

www.energie.wallonie.be

Notities

A large grid of graph paper for taking notes, consisting of 30 columns and 30 rows of small squares.



Thercon nv - Kontichsesteenweg 52 - 2630 Aartselaar
Tel. +32 (0)3 451 24 24 - Fax +32 (0)3 451 24 12 - Email: sales@thercon.be

www.generalbenelux.com