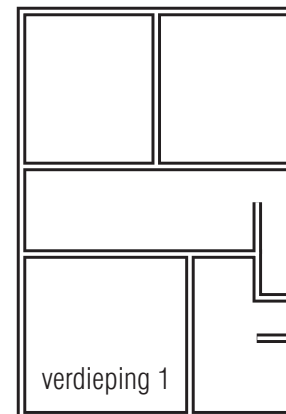
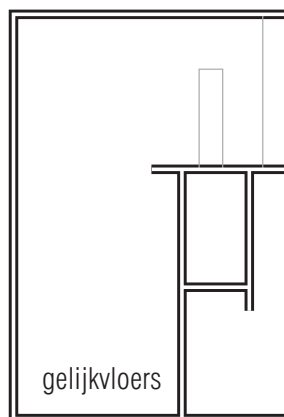
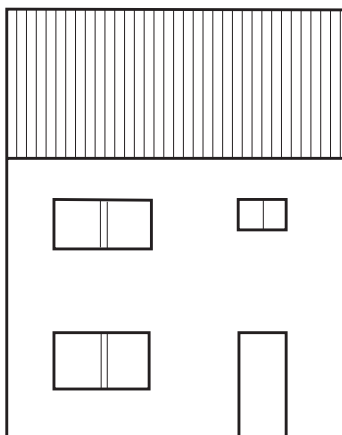


Vergelijking rijwoning nieuwbouw



Kenmerken voorbeeldwoning:

	K39 (Max K45)	K35 (Max K35)
K-peil	K39 (Max K45)	K35 (Max K35)
Bewoonbaar oppervlak	107 m ²	107 m ²
Totaal warmteverlies bij -10°C	4.938 W	4.714 W
transmissieverlies door wanden, ramen, deuren, dak, vloer	2.174 W	1.960 W
ventilatieverlies	2.754 W	2.754 W
Geschatte energiebehoefte woning op jaarbasis:		
CV	6.050 kWh	5.792 kWh
SWW	3.310 kWh	3.310 kWh
Warmte-afgiftesysteem:		
Gelijkvloers: vloerverwarming		
1° verdieping: laagtemperatuurradiatoren of AircoHeater		

Legende:

K-peil	Peil van de globale warmte-isolatie
CV	Centrale verwarming
SWW	Sanitair warm water

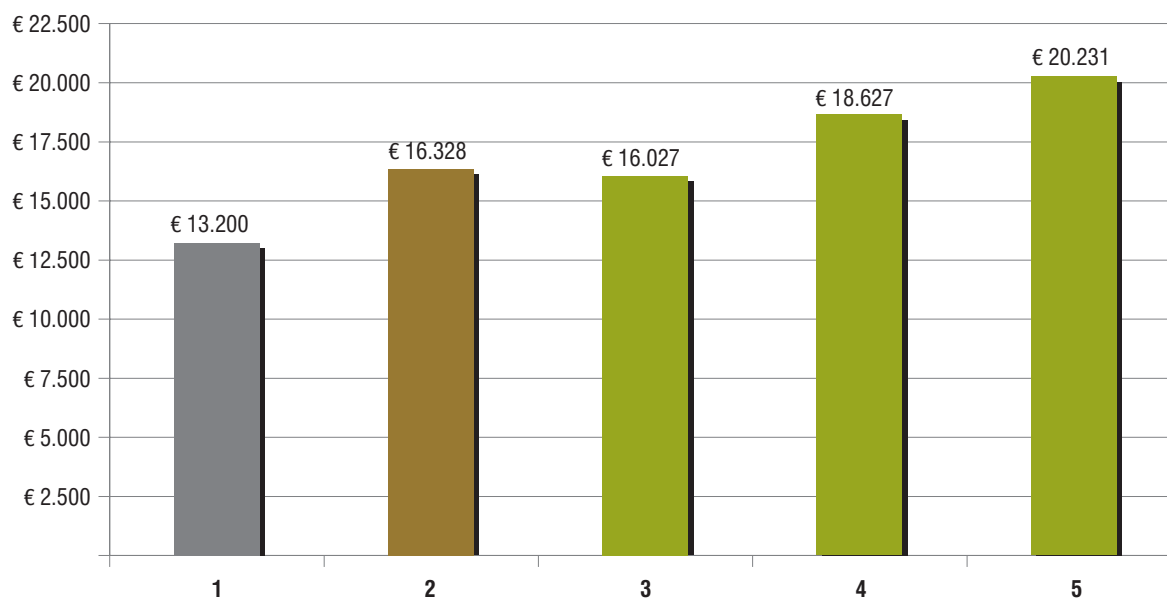
Investering

Vergelijkingsproducten

1	Condenserende gasketel 108%	€ 13.200
2	Condenserende mazoutketel	€ 16.328

GENERAL producten

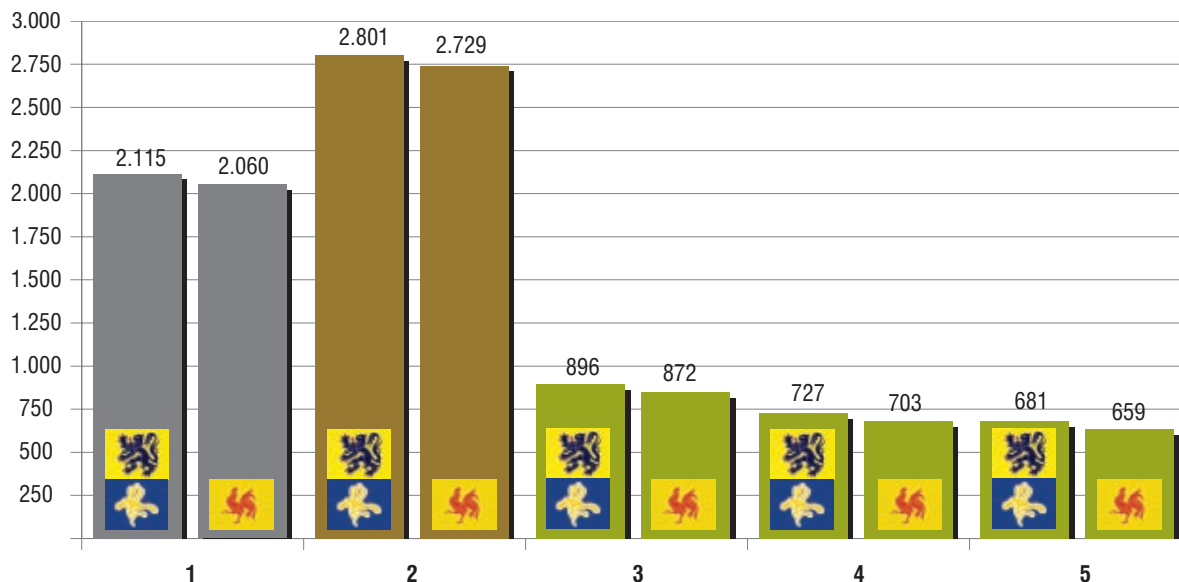
3	Waterstage WC08	€ 16.027
4	Waterstage WC08 Sunstage 200L met 1 collector 2,32m ²	€ 14.127 € 4.500
5	Waterstage WC08 (vloerverwarming gelijkvl.) AircoHeater Multi (4xAS07) Sunstage 200L met 1 collector 2,32m ²	€ 15.731 € 4.500



Opgegeven bedragen zijn inclusief afgiftesysteem (vloerverwarming en radiatoren) en SWW boiler 200L (prijzen zijn indicatief en excl. BTW)

CO₂ uitstoot CV + SWW

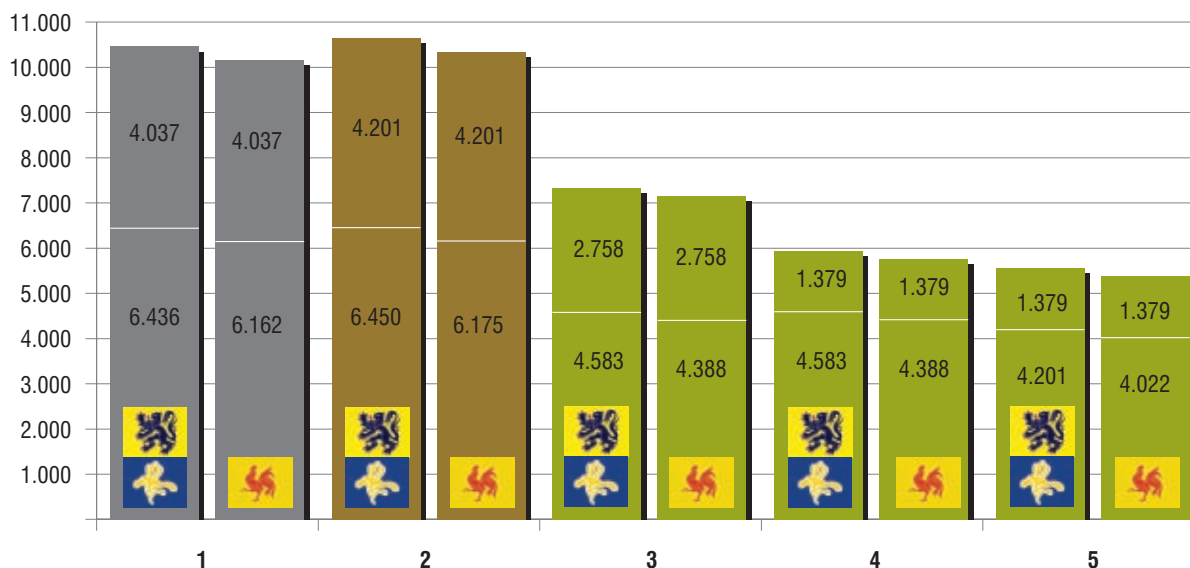
Vergelijkingsproducten			Verbruik		CO ₂ uitstoot per energiedrager	CO ₂ uitstoot	
1	Condenserende gasketel 108%	CV	6.436 kWh	6.162 kWh	0,202 CO ₂ /kWh	1.300 kg	1.245 kg
		SWW	4.037 kWh	4.037 kWh	0,202 CO ₂ /kWh	815 kg	815 kg
2	Condenserende mazoutketel	CV	6.450 kWh	6.175 kWh	0,263 CO ₂ /kWh	1.696 kg	1.624 kg
		SWW	4.201 kWh	4.201 kWh	0,263 CO ₂ /kWh	1.105 kg	1.105 kg
GENERAL producten			Verbruik		CO ₂ uitstoot per energiedrager	CO ₂ uitstoot	
3	Waterstage WC08	CV	1.833 kWh	1.755 kWh	0,305 CO ₂ /kWh	559 kg	535 kg
		SWW	1.103 kWh	1.103 kWh	0,305 CO ₂ /kWh	337 kg	337 kg
4	Waterstage WC08 Sunstage 200L met 1 collector 2,32m ²	CV	1.833 kWh	1.755 kWh	0,305 CO ₂ /kWh	559 kg	535 kg
		SWW	552 kWh	552 kWh	0,305 CO ₂ /kWh	168 kg	168 kg
5	Waterstage WC08 (vloerverwarming gelijkvl.) AircoHeater Multi (4xAS07) Sunstage 200L met 1 collector 2,32m ²	CV	1.681 kWh	1.609 kWh	0,305 CO ₂ /kWh	513 kg	491 kg
		SWW	552 kWh	552 kWh	0,305 CO ₂ /kWh	168 kg	168 kg



Primaire energie

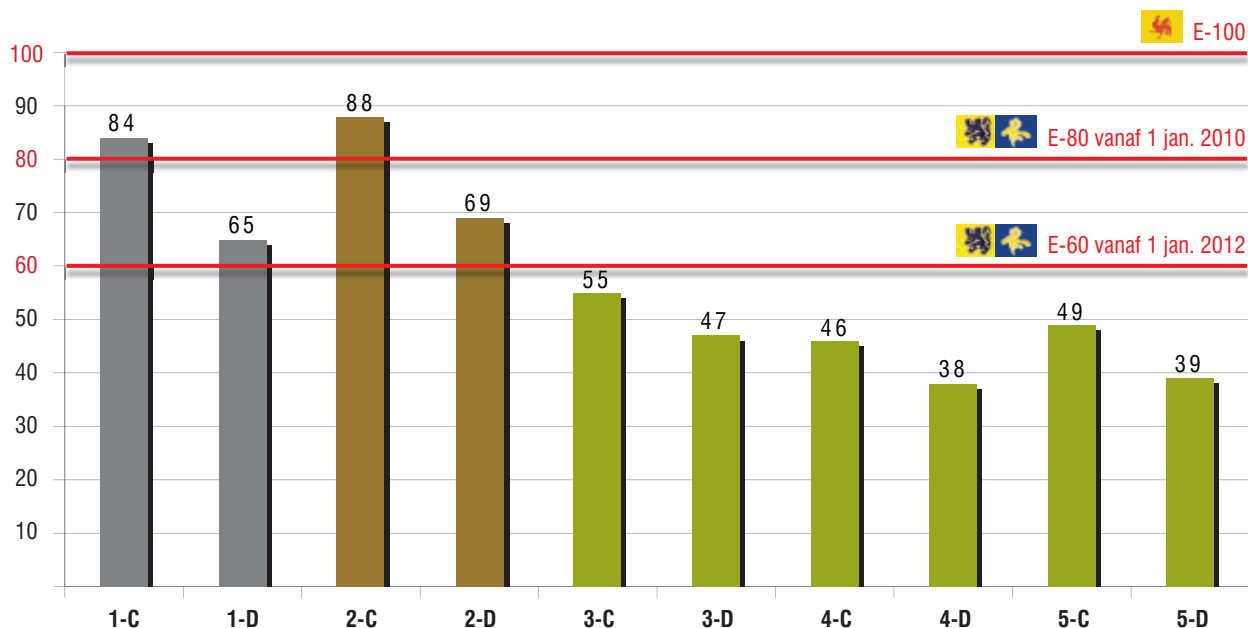


Vergelijkingsproducten			Verbruik		Omrekeningsfactor*	Primaire Energie	
1	Condenserende gasketel 108%	CV	6.436 kWh	6.162 kWh	1	6.436 kWh	6.162 kWh
		SWW	4.037 kWh	4.037 kWh	1	4.037 kWh	4.037 kWh
2	Condenserende mazoutketel	CV	6.450 kWh	6.175 kWh	1	6.450 kWh	6.175 kWh
		SWW	4.201 kWh	4.201 kWh	1	4.201 kWh	4.201 kWh
GENERAL producten			Verbruik		Omrekeningsfactor*	Primaire Energie	
3	Waterstage WC08	CV	1.833 kWh	1.755 kWh	0,4	4.583 kWh	4.388 kWh
		SWW	1.103 kWh	1.103 kWh	0,4	2.758 kWh	2.758 kWh
4	Waterstage WC08 Sunstage 200L met 1 collector 2,32m ²	CV	1.833 kWh	1.755 kWh	0,4	4.583 kWh	4.388 kWh
		SWW	552 kWh	552 kWh	0,4	1.379 kWh	1.379 kWh
5	Waterstage WC08 (vloerverwarming gelijkvl) AircoHeater Multi (4xAS07) Sunstage 200L met 1 collector 2,32m ²	CV	1.681 kWh	1.609 kWh	0,4	4.201 kWh	4.022 kWh
		SWW	552 kWh	552 kWh	0,4	1.379 kWh	1.379 kWh



*Berekening van energieverbruik naar primair energieverbruik. Aardgas en stookolie zijn primaire energiebronnen. Dan kan men rekenen met 1. Elektriciteit wordt opgewekt door een elektriciteitscentrale met een opwekkingsrendement van 0,40; d.w.z dat men de centrale met 2,5 kWh moet voeden om 1 kWh te krijgen.

Vergelijkingsproducten		Ventilatie systeem	E-peil
1	Condenserende gasketel 108%	C	84
		D	65
2	Condenserende mazoutketel	C	88
		D	69
GENERAL producten		Ventilatie systeem	E-peil
3	Waterstage WC08	C	55
		D	47
4	Waterstage WC08 Sunstage 200L met 1 collector 2,32m ²	C	46
		D	38
5	Waterstage WC08 (vloerverwarming gelijkvl.) AircoHeater Multi (4xAS07) Sunstage 200L met 1 collector 2,32m ²	C	49
		D	39



*Het E-peil is een maat voor de energieprestatie van een woning en de vaste installaties.
Hoe lager het E-peil, hoe energiezuiniger de woning is. Het max. E-peil wordt verplicht opgelegd voor nieuwbouwwoningen.
C : extractie - D : balansventilatie met recuperatie

Energiefactuur

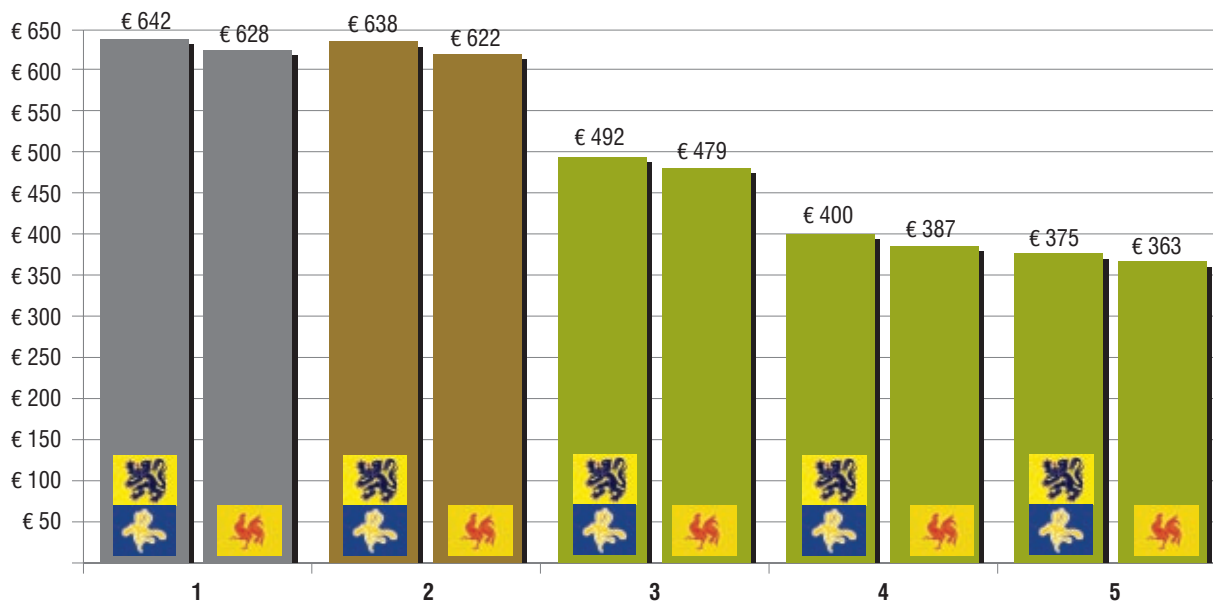


Vergelijkingsproducten

1	Condenserende gasketel 108%	CV	€ 380	€ 366
		SWW	€ 262	€ 262
2	Condenserende mazoutketel	CV	€ 386	€ 370
		SWW	€ 252	€ 252

GENERAL producten

3	Waterstage WC08	CV	€ 307	€ 294
		SWW	€ 185	€ 185
4	Waterstage WC08 Sunstage 200L met 1 collector 2,32m ²	CV	€ 307	€ 294
		SWW	€ 93	€ 93
5	Waterstage WC08 (vloerverwarming gelijkvl.) AircoHeater Multi (4xAS07) Sunstage 200L met 1 collector 2,32m ²	CV	€ 282	€ 270
		SWW	€ 93	€ 93



Opgegeven bedragen prijzen zijn indicatief en incl. BTW (energieprijzen augustus 2010)



Vermindering onroerende voorheffing

Minder of gelijk aan E-60 > -20% gedurende 10j
Minder of gelijk aan E-40 > -40% gedurende 10j

A-B-C

Netbeheerder premie volgens E-peil

E-60 t/m E-41: € 1.000 + € 40/E-punt onder E60
E-40 t/m E-0: € 1.800 + € 50/E-punt onder E40

A-B-C

Warmtepomp op LT-verwarming

Eengezinswoning en E-peil <80 : € 1.500 + € 75/E-punt onder E-80 (max. € 5.000)
Appartement en E-peil <70 : € 500€ + € 25/E-punt onder E-70 (max. € 1.000)

A

Energiepremie C4b voor WP

Maximum 50% op factuur voor levering en plaatsing
Maximum € 2.500 op WP voor SWW
Maximum € 5.000 op WP voor CV en SWW

A-B

Belastingvermindering

40% van uitgaven, max. € 3.600 (3 j overdraagbaar)

B

B

B

Premie zonneboiler

€ 300 bij Eandis, Infrac, Agem, PBE indien E-peil <60

B

€ 1.500 bij Soltherm installatie 2 à 4m²

B

Energiepremie D1b 50% op factuur met max. € 3.000

B

A: Waterstage lucht-water warmtepomp

B: Sunstage zonneboiler

C: AircoHeater lucht-lucht warmtepomp

Meer info raadpleeg onderstaande websites :

www.energiesparen.be

www.minfin.fgov.be

www.premiewijzer.be

www.bruxellesenvironnement.be

www.energie.wallonie.be



Thercon nv - Kontichsesteenweg 52 - 2630 Aartselaar
Tel. +32 (0)3 451 24 24 - Fax +32 (0)3 451 24 12 - Email: sales@thercon.be

www.generalbenelux.com